

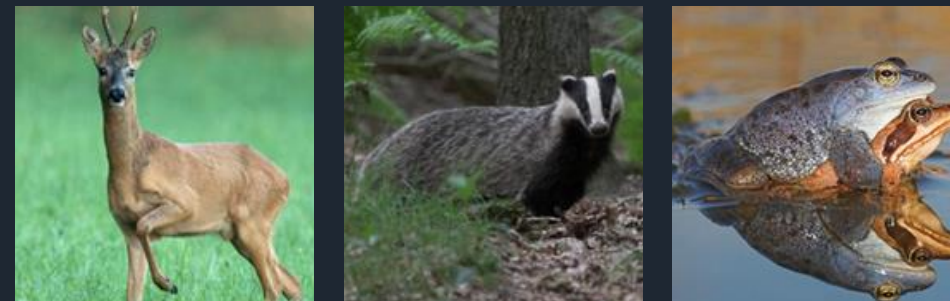
Opdracht:

Ontwerp een modulair ecoduct, dat twee versnipperde natuurgebieden kan verbinden om zo de biodiversiteit te verbeteren.

Opdrachtgever: Freek van Gestel
Adviseur ecologie en groenbeheer bij Rijkswaterstaat
Expert: Joeri de Bekker
hogeschooldocent landscape design HAS

Fauna inventarisatie:

- Focus ligt op de ree, daarmee zijn de meeste aanrijdingen.
- Daarnaast ondervinden das, vos, marterachtigen, hagedissen en amfibieën ook versnippering in het gebied.



Bestaande faunapassages:

Voor de ree:

- Wildtunnel: loopt onder de weg door.
- Ecoduct: loopt als brug over de weg.

Modulair bouwen:

- Efficiëntere manier van bouwen
- Maakt gebruik van 'units'
- **Units worden voorgebouwd in de fabriek.**
- **Hierdoor is de bouw tot wel 50% sneller.**

Eindidee: 3 faunatunnels met berm als stapsteen om zo de overstek minder ingrijpend te maken.



Details eindidee:

- De tunnels bevatten een insecten- en vleermuizenwand.
- De berm is ingericht met stuiken, grassen en stronken om het aantrekkelijk te maken voor kleinere diersoorten zoals muizen en insecten.

Huidige situatie:

De Nederlandse natuur heeft te leiden onder versnippering. Dit betekent dat natuurgebieden gescheiden worden door wegen en hierdoor populaties kleiner worden wat versnippering wordt genoemd. Een faunapassage kan uitkomst bieden.

Onderzoek:

- Wat is de beste locatie voor een faunapassage in de omgeving Asten?
- Welke soorten hebben te lijden onder de versnippering?
- Welke vormen van faunapassages zijn er?
- Wat houdt modulair bouwen in?

Locatie bepaling:

De Strabrechtse heide (rood)

- Grootste aaneengesloten heidegebied van Noord-Brabant
- Grenst aan de Somerense heide (groen)
- Wordt gescheiden door de Somerenseweg (blauw).

